



MODEL DUCATI HYPERMOTARD 1100 EVO

YEAR 2010 - 2012

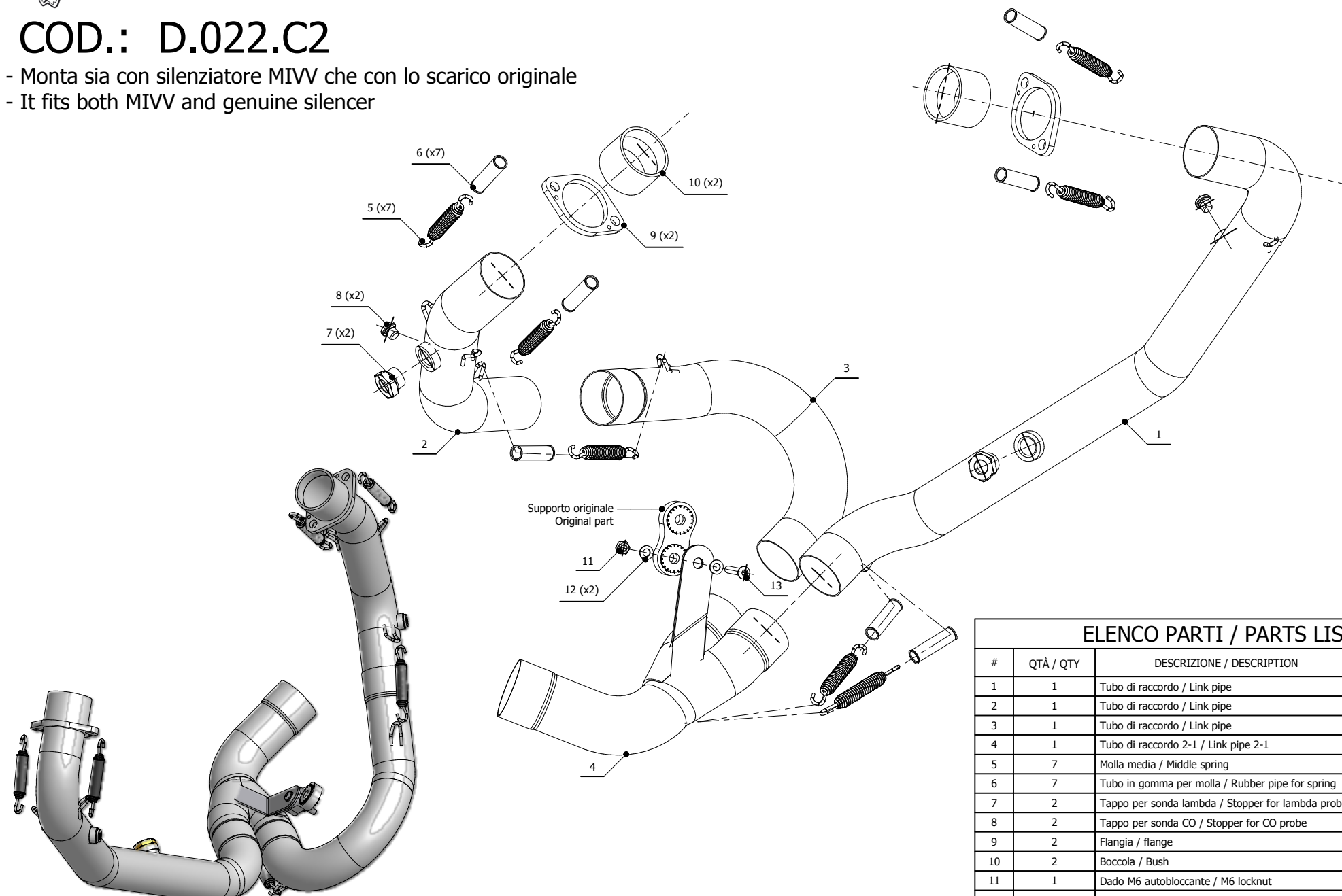
LINE SPORT

MUFFLER ELIMINA KAT - NO KAT PIPE

SCHEMATIC

COD.: D.022.C2

- Monta sia con silenziatore MIVV che con lo scarico originale
- It fits both MIVV and genuine silencer



ELENCO PARTI / PARTS LIST

#	QTÀ / QTY	DESCRIZIONE / DESCRIPTION	CODICE / CODE
1	1	Tubo di raccordo / Link pipe	9773D022C2A
2	1	Tubo di raccordo / Link pipe	9773D022C1B
3	1	Tubo di raccordo / Link pipe	9773D022C1C
4	1	Tubo di raccordo 2-1 / Link pipe 2-1	9773D022C2D
5	7	Molla media / Middle spring	50.73.359.1
6	7	Tubo in gomma per molla / Rubber pipe for spring	50.73.210.1
7	2	Tappo per sonda lambda / Stopper for lambda probe	50.73.198.1
8	2	Tappo per sonda CO / Stopper for CO probe	50.71.025.1
9	2	Flangia / flange	50.73.462.1
10	2	Boccola / Bush	50.73.461.1
11	1	Dado M6 autobloccante / M6 locknut	50.73.112.1
12	2	Rondella M6 / Washer M6	50.72.027.1
13	1	Vite M6x35 / Screw M6x35	50.73.235.1